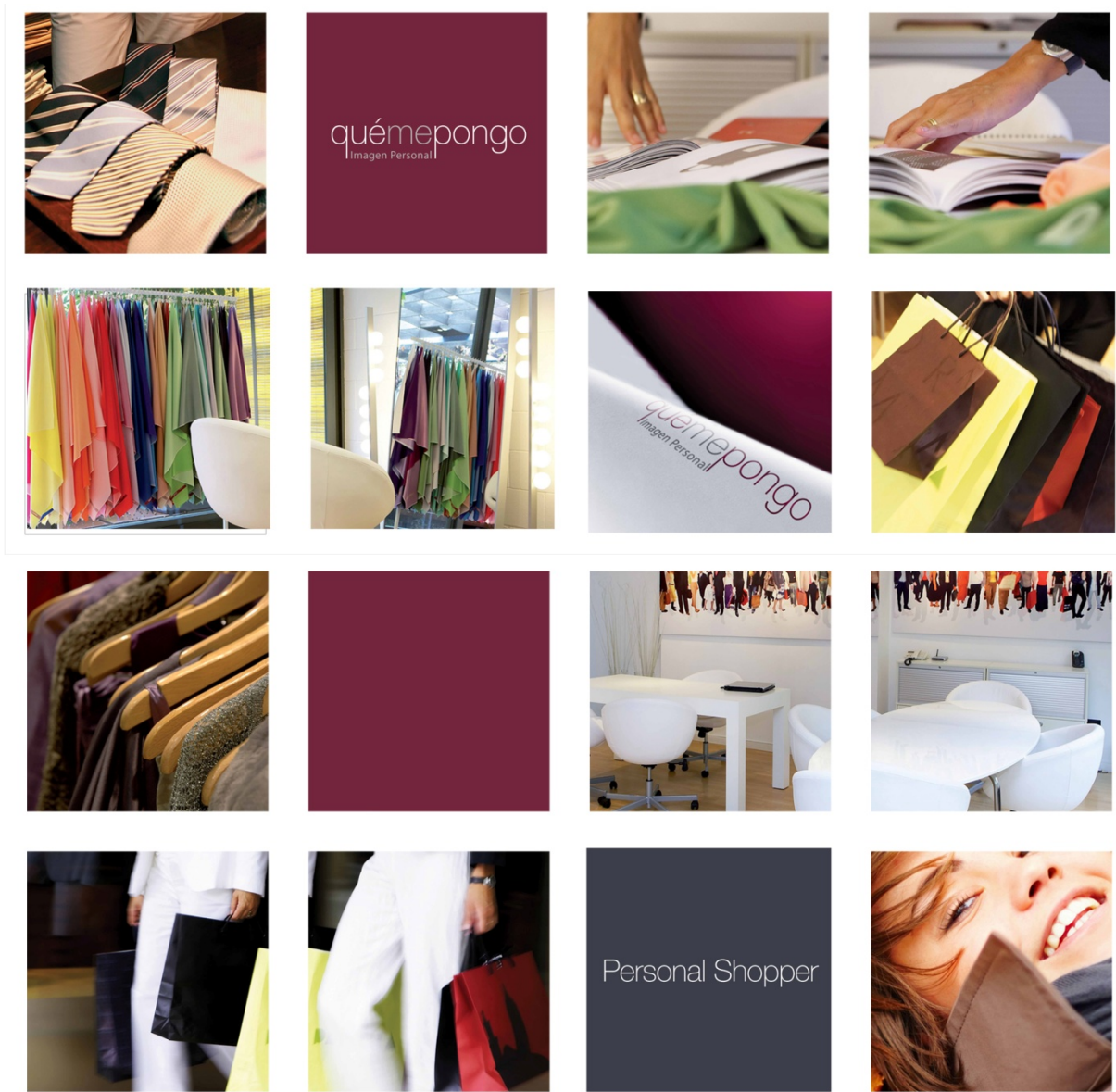


quémepongo

Imagen Personal

CURSO TÉCNICO DE ASESORÍA EN EL COLOR



CURSO TÉCNICO DE ASESORÍA EN EL COLOR

Introducción

Es un **curso online** que va dirigido a todas aquellas personas interesadas en el mundo de la **asesoría de imagen, personal shopper y estilismo** ya sea para reforzar su carrera profesional, especializarse y formarse, o como enriquecimiento personal.

A través de nuestra plataforma online, podrás realizar el curso a través de los videos, ejercicios y apuntes impartidos por **Montse Guals**, asesora de imagen personal y corporativa, y **Elisabet Olivé**, asesora de imagen personal y corporativa. Ambas, fundadoras de la empresa "Quémepongo", con una trayectoria de más de años de experiencia. Autoras de los libros "Qué me pongo", "¿Y yo, qué me pongo?" y colaboradoras en diferentes medios de comunicación, como radio, televisión, prensa escrita y blogs.

- **Tipo de curso:** 100% online, disfrutarás aprendiendo de una forma interactiva a tu ritmo.
- **Duración: 6 horas de formación** a realizar en un plazo máximo de 3 meses.
- **Garantía: quémepongo es empresa pionera y líder** en el sector de la imagen personal y el personal shopper con una amplia trayectoria de **más de 25 años** formando y asesorando, tanto a nivel particular como empresarial.
- **Título:** Una vez finalizado el curso se entrega un **certificado acreditativo** por haber realizado el curso.

Metodología

Una vez realizado el pago, recibirás por e-mail tu código de acceso a la plataforma de formación on-line y podrás acceder al curso de forma automática.

Este curso consta de videos teóricos, lecciones, powers point, apuntes y ejercicios prácticos donde disfrutarás aprendiendo.

Además podrás solicitar toda la información y el apoyo que necesites.

Para más información contacta con nosotros a través de info@quemepongo.es

Elisabet Olive - +34629708710 - eolive@quemepongo.es

Montse Guals - +34686051680 - mguals@quemepongo.es

1. Introducción

2. El color

- La importancia del color
 - Los colores primarios y secundarios
 - Colores correctos e incorrectos
 - Cómo influye el color en el rostro
- Metodología del test de color quémepongo
 - Conocer la armonía del cliente
 - Armonía cálida o fría
 - Armonía intensa o suave

3. El test de color

- Cómo realizamos el test de color
 - ¿Cómo lo hacemos?
- Análisis de belleza
- Análisis de imagen
- Fichas del test de color quémepongo
 - 1 ficha – armonía cálida con imagen seria
 - 2 ficha – armonía cálida con imagen cercana
 - 3 ficha – armonía fría con imagen seria
 - 4 ficha – armonía fría con imagen cercana

Video: Practica del test de color quémepongo

- Realización del test de color

Como realizar un dossier

- Estudio test del color

Apuntes

- Apuntes de color

Ejercicios módulo del color